



APPARTEMENTS NEUFS DE 2,5 à 3,5 PIÈCES

Prix de vente : Dès CHF 485'000.–

2206 Les Geneveys- sur-Coffrane

Découvrez cette nouvelle promotion de 6 logements offrant un cadre de vie exceptionnel. Avec ses grandes pièces lumineuses, sa vue dégagée, elle réunit tous les atouts pour des acquéreurs en quête de confort et de tranquillité



PHOTOS

Découvrez toutes nos photos sur : www.noobs-immo.ch/promo-geneveys



NOOBS

I M M O

REZ OUEST 3,5 Pièces



REZ EST 2,5 Pièces



1ER ETAGE OUEST 3,5 Pièces



PHOTOS

Découvrez toutes nos photos sur : www.noobs-immo.ch/promo-geneveys



NOOBS

I M M O

1ER ETAGE EST 2,5 Pièces



COMBLES OUEST 2,5 Pièces






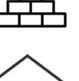








COMBLES EST 2,5 Pièces





CARACTÉRISTIQUES TECHNIQUES

	2206 Les Geneveys-sur-Coffrane (NE)
	Appartements neufs – finitions à choix
	2,5 pièces à 3,5 pièces
	1 ou 2 salles d'eau + 1 ou 2 WC
	Rez-de-chaussée & Étages avec ascenseur
	Début été 2025
	1 place intérieur dans garage collectif

	73 à 105 m ²
	12 à 32 m ²
	PAC géothermique, avec distribution au sol
	Convient aux personnes à mobilité réduite
	Fin 2026 / début 2027

DESCRIPTIF



Nouvelle construction composée de 6 spacieux appartements chacun en PPE dont 2 lots au rez-de-chaussée avec terrasse, 2 lots au 1er étage avec grand balcon, et 2 lots au 2ème étage avec grand balcon tous orientés Sud & Est avec un magnifique dégagement sur la campagne et les montagnes environnantes.

L'acquéreur a la possibilité de personnaliser son bien selon ses goûts et ses envies selon le budget mis à disposition.

Chaque appartement bénéficie d'une place de parc en sous-terrain, d'une cave et de locaux en communs.

Lot	Étage avec ascenseur	Nombres de pièces	Objets	Surface approximative habitable	Balcon terrasse	Prix	Statut
1	Rez Ouest	3.5	Logement 1 place de parc intérieur	105	30	680'000.-	Disponible
2	Rez Est	2.5	Logement 1 place de parc intérieur	77	12.5	490'000.-	Disponible
3	1er Ouest	3.5	Logement 1 place de parc intérieur	105	32	695'000.-	VENDU
4	1er Est	2.5	Logement 1 place de parc intérieur	77	15.4	498'000.-	Disponible
5	2ème Combles Ouest	2.5	Logement 1 place de parc intérieur	90	15.4	590'000.-	Disponible
6	2ème Combles Est	2.5	Logement 1 place de parc intérieur	73	15.4	485'000.-	Disponible



DETAILS

LES 2,5 PIECES (1X Rez + 1X 1er + 2X 2ème Combles)

- Une chambre à coucher de 14,6 m2
- Une salle d'eau avec douche italienne, lavabo et WC, installation pour colonne de lavage
- Hall avec armoire d'entrée
- Un économat (sauf lot 5, dressing en lieu et place)
- Une cuisine ouverte avec îlot central, salle à manger et séjour d'env 42 m2 (48m2 pour lot 5) , accès balcon ou terrasse
- Une cave
- Une place de parc intérieur
- Un local à vélo en commun
- Abri PC en cas de guerre
- Places de parc visiteurs

LES 3,5 PIECES (1X Rez + 1X 1er)

- Deux chambres à coucher de 14,6 m2 et de 11 m2
- Une salle d'eau avec douche italienne, lavabo et WC
- Une salle de bain avec baignoire, lavabo et WC, installation pour colonne de lavage
- Hall avec armoire d'entrée
- Un économat
- Une cuisine ouverte avec îlot central, salle à manger et séjour d'env 50m2, accès balcon ou terrasse
- Une cave
- Une place de parc intérieur
- Un local à vélo en commun
- Abri PC en cas de guerre
- Places de parc visiteurs



FINITIONS

- Matériaux à choix de qualité et finitions soignées
- Sol carrelage ou parquet
- Murs et plafonds en crépis blanc / lames Parador incolore ou blanchie
- Triples vitrages, cadre PVC
- Stores à lamelles à commande électrique dans le séjour, manuel dans les chambres



ÉTAT

- Début de la construction : printemps 2025
- Livraison : fin 2026 /début 2027

REMARQUES

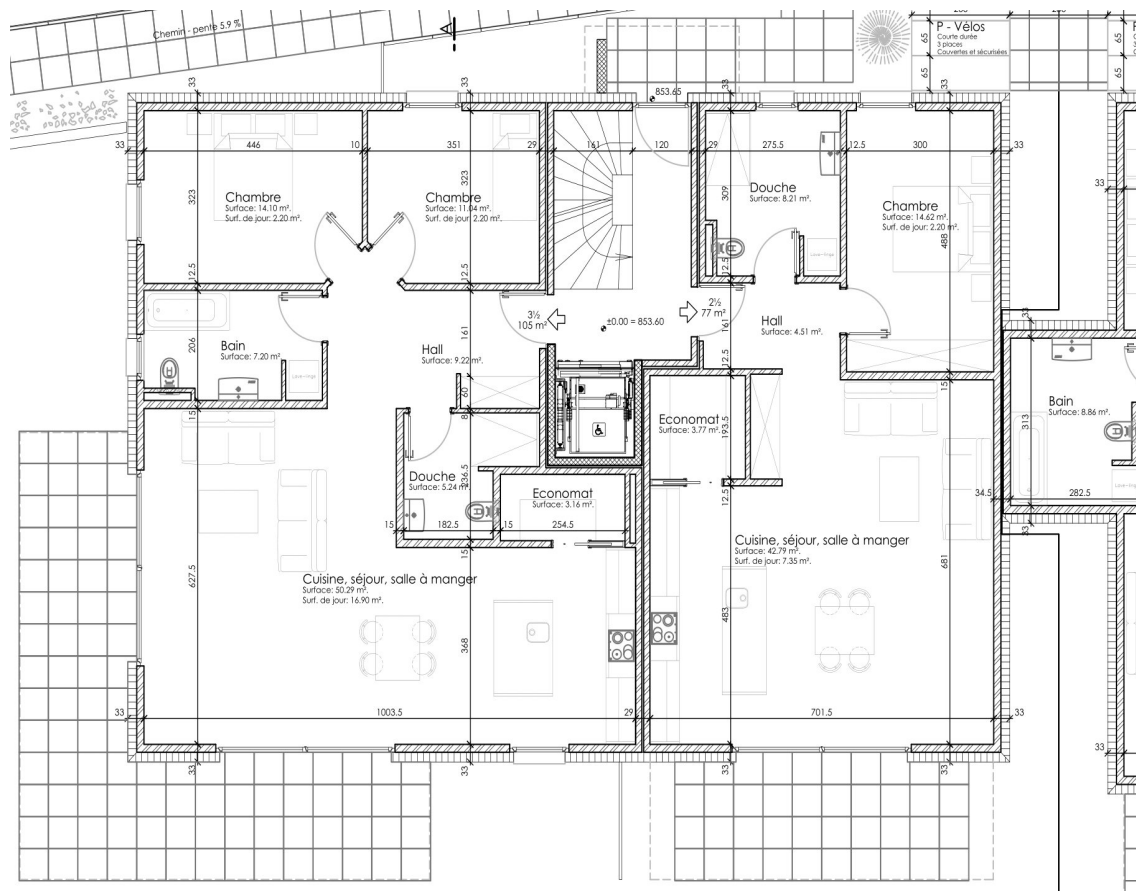
- Chaudière PAC par géothermie
- Panneaux solaires photovoltaïques
- Ascenseur

Rez-de-chaussée



NOOBS
I M M O

Lot 1 – Ouest - 3,5 pièces



Lot 2 – Est - 2,5 pièces



1er Étage



NOOBS

I M M O

Lot 3 – Ouest - 3,5 pièces

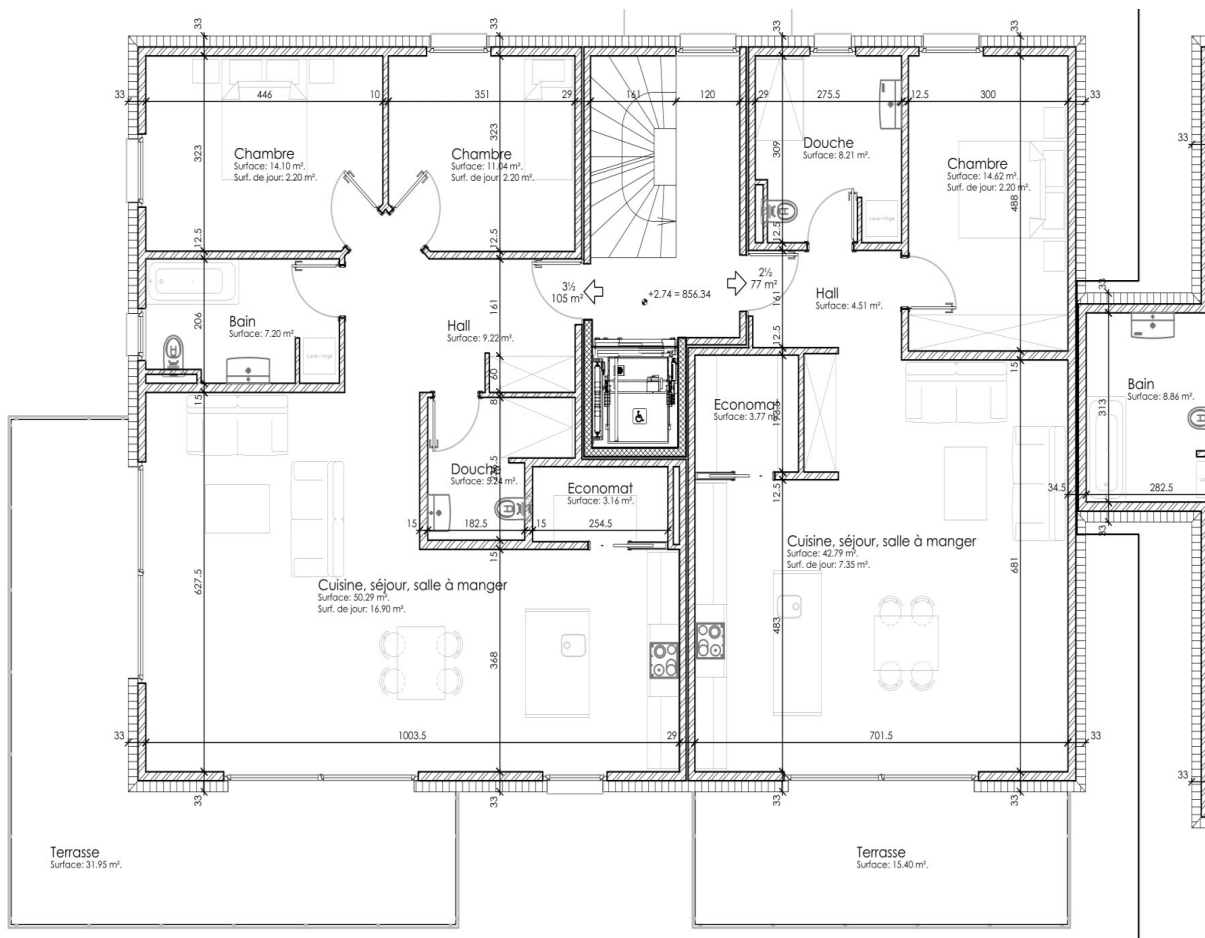


3D BY FISH-STUDIO

Lot 4 – Est - 2,5 pièces



3D BY FISH-STUDIO



2ème Étage Combles

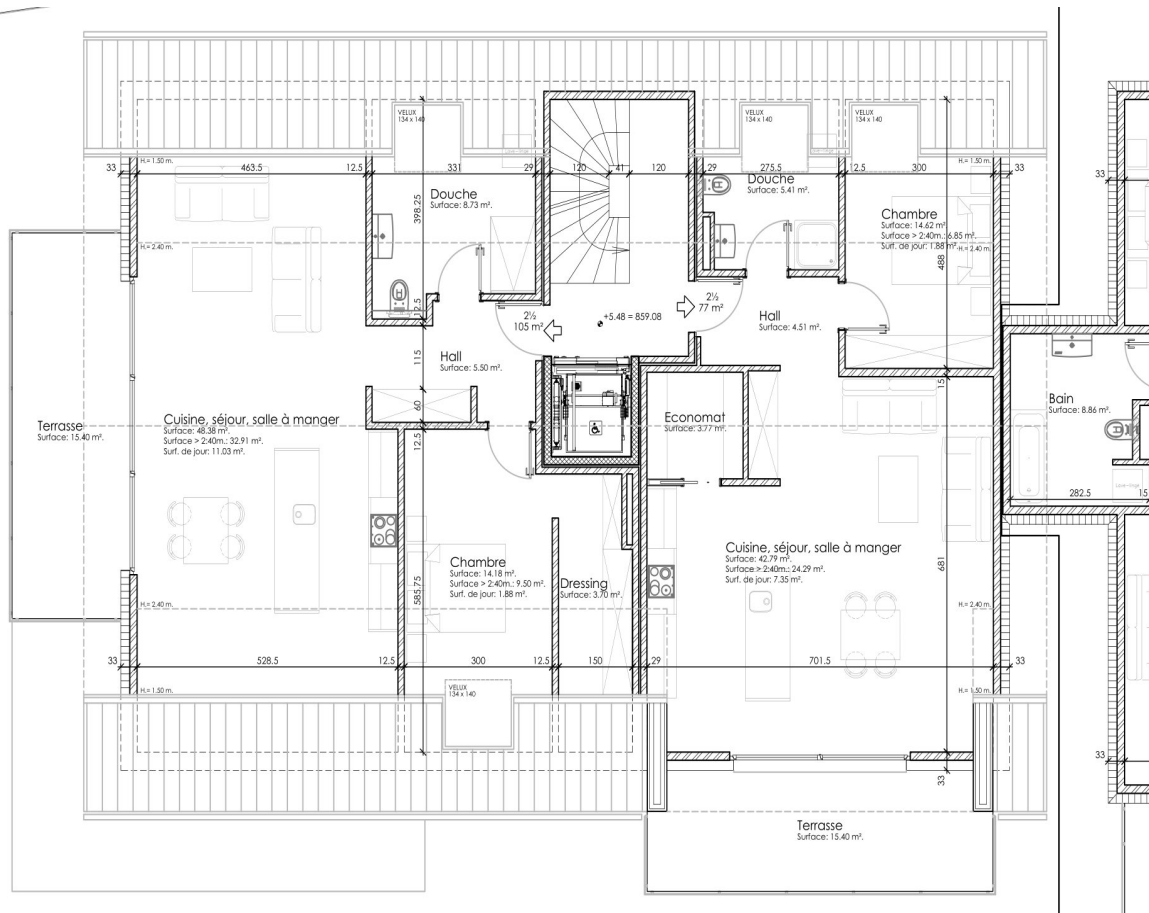


NOOBS
I M M O

Lot 5 – Ouest - 2,5 pièces



Lot 6 – Est - 2,5 pièces





LOCALISATION

Les Geneveys-sur-Coffrane

Au pied du Mont Racine (1439 m), sur la ligne CFF Neuchâtel-La Chaux-de-Fonds, la fusion en 2013 avec les localités de Boudevilliers, Cernier, Chézard-Saint-Martin, Coffrane, Dombresson, Engollon, Fenin-Vilars-Saules, Fontainemelon, Fontaines, Les Hauts-Geneveys, Montmollin, Le Pâquier, Savagnier et Villiers forment dorénavant la nouvelle commune de Val-de-Ruz. C'est aujourd'hui une vallée dynamique qui a su au fil des ans s'imposer comme un lieu unique où se marient traditions et modernité. Le territoire des Geneveys-sur-Coffrane s'étend sur 7'860 hectares, dont 52,4% de surfaces agricoles. Le village compte env. 1611 habitants (2022)

Quartier

Quartier en zone d'ancienne localité, à une altitude d'environ 850 m.

Distances



- 3 minutes de la gare CFF & Bus
- 10 minutes de l'école
- 6 minutes de l'épicerie



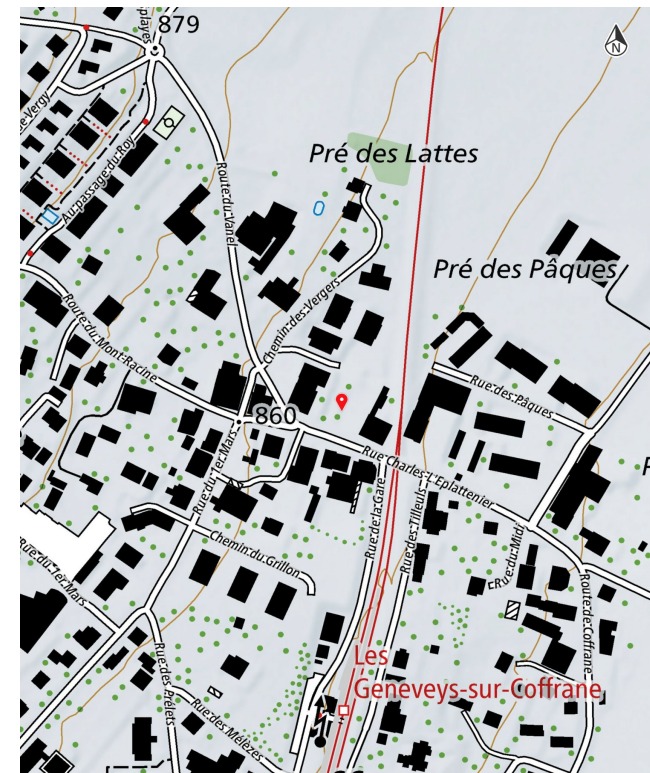
- 4 minutes des axes autoroutiers A20
- 12 minutes de Neuchâtel
- 15 minutes de la Chaux-de-Fonds



- 20 minutes de Neuchâtel
- 16 minutes de la Chaux-de-Fonds

Commodités


- Crèches, école enfantine, primaire, secondaire
- Épicerie, boucherie, boulangerie, diverses boutiques
- Gare CFF / Bus
- Restaurants, hôtel
- Les grandes enseignes alimentaire se situent à moins de 8 minutes





FINANCEMENT

Les prix de vente indiqués ont été validés par Resolve, notre partenaire en matière de financement hypothécaire. Cela signifie que plusieurs banques estiment le prix conforme à l'objet et au marché. En fonction de votre dossier, elles accepteront de financer l'achat.

Prix d'achat	CHF 485 000
Salaire annuel brut	CHF 87 300
Fonds propres	CHF 116 400
Frais de notaire	
 Neuchâtel	
~4,00 %	

Si l'un de ces biens vous intéresse, déterminez les fonds propres nécessaires et les principaux éléments financiers inhérents à la transaction au moyen de notre [calculateur en ligne](#).

NOOBS-IMMO vous accompagne dans votre projet immobilier avec un service sur mesure. Nous vous aidons à trouver le financement idéal parmi plus de 70 prestataires en Suisse, sans tracas.

Taux d'intérêt indicatif sur 10 ans : 1,72% (30.04.2026)

NOOBS-Immo vous offre une analyse personnalisée d'une valeur de CHF 800.—, à faire valoir chez notre partenaire Resolve. Demandez votre bon sans tarder !



L'AGENCE NOOBS-IMMO

Simplicité – Transparence – Confiance

NOOBS-Immo est une agence immobilière active dans toute la Suisse romande. Elle se distingue par son approche centrée sur la satisfaction de ses clients.

Outre le courtage, elle propose un accompagnement immobilier complet, allant de l'estimation à la remise des clés !

Nos valeurs : la simplicité, la transparence et la confiance

C'est aussi simple que cela !

Disclaimer

Le présent document vise uniquement à faciliter la décision du lecteur concernant l'achat éventuel du bien immobilier. Les indications fournies sont purement informatives et ne constituent ni une offre juridique, ni une incitation ou recommandation à l'achat ou à la vente.

Les informations proviennent des propriétaires, qui en ont confirmé l'exactitude. NOOBS-Immo ne peut toutefois la garantir. L'agence ne garantit pas non plus les perspectives éventuelles. Toute décision prise sur cette base relève de la responsabilité du lecteur. NOOBS-Immo décline toute responsabilité en cas de pertes ou dommages, directs ou indirects..

La documentation demeure la propriété de NOOBS-Immo et ne peut être copiée ou diffusée sans son accord écrit préalable. Toute violation est passible de sanctions selon l'art. 5 de la LCD.

Les propriétaires et NOOBS-Immo se réservent le droit de modifier le processus de vente sans préavis. Le lecteur reconnaît que NOOBS-Immo agit pour plusieurs clients dans toute la Suisse. Ce disclaimer et la documentation sont régis par le droit suisse, et tout litige sera traité à Chaux-de-Fonds.